



KEPEZ KENT ORMANI

Haklarım ve Dođam Keşif Yolculuđu

Merhaba Kaşif!

Bugün kent içindeki bir ormanda,
dođanın nasıl bir 'takım oyunu' oynadığını keşfettin.

Bu kitapçık; bulmacalar, mini deneyler ve görevlerle
öğrendiklerini hatırlaman için hazırlandı.

Hazır mısın?

İpuçlarını topla, şifreleri çöz, dođayı ve haklarını koru!



Kepez Kent Ormanı Kaşifi Ol!



"Bu doküman Sabancı Vakfı Hibe Programı kapsamında hazırlanmıştır. Bu belgenin içeriğinden sadece Kız Çocuklarına Destek Derneği sorumludur ve bu içerik herhangi bir şekilde Sabancı Vakfı'nın görüş veya tutumunu yansıtmaz."

Katmanları Sırala

Orman, her katında farklı birilerinin yaşadığı dev bir apartman gibidir. Aşağıdaki katmanları en üstten en alta doğru 1-4 numaralandır.

- () Ağaç tepeleri 1- yapraklar, kozalaklar, mantarlar
- () Çalı katmanı 2- solucanlar, ayrıştırıcılar (toprak ekibi)
- () Toprağın içi 3- kuşların ve bazı böceklerin alanı
- () Orman zemini 4- maki, küçük kuşlar, saklanan canlılar

Ağaç tepeleri 3, Çalı katmanı 4, Toprağın içi 2, Orman zemini 1

Eşleştir (Canlı→Rol)

Aşağıdaki canlıları doğru görevle eşleştir.

Canlının yanına **A/B/C/D** yaz.

Canlı

1) Sincap

2) Ağaçkakan

3) Kızılçam

4) Maki

Rol (A-D)

()

()

()

()

A) Gölge + oksijen + yuva sağlar; **kuraklığa dayanıklıdır**

B) Toprağı tutar; **küçük canlılara saklanma alanı verir**

C) Tohumları taşır/gömer; **yeni ağaçların büyümesine yardım eder**

D) Kabuktaki zararlı böcekleri yer; **'orman doktoru' gibidir**

Sincap(C), Ağaçkakan(D), Kızılçam(A), Maki(B)



Kelime Avı

Harf tarlasında kelimeleri bul ve daire içine al:

**EKOSİSTEM, BİYOÇEŞİTLİLİK, SİNCAP,
AĞAÇKAKAN, KIZILÇAM, MAKİ, YUVA, DENGİ**

B	Y	Ç	M	D	Ü	T	P	Ş	M	V	U	A	B
Ğ	M	U	Ü	M	İ	G	A	Ç	J	Ö	H	L	İ
N	A	K	A	K	Ç	A	Ğ	A	E	B	D	Ç	Y
Ö	Y	P	S	İ	N	C	A	P	B	P	Z	F	O
Ü	K	I	Z	I	L	Ç	A	M	F	V	Y	H	Ç
Ş	E	E	O	L	O	Ş	N	N	Ş	Y	N	J	E
G	N	F	K	Ş	P	L	H	Ş	V	L	I	D	Ş
D	İ	Ç	N	O	Ü	İ	T	F	H	Ş	J	A	İ
Ö	E	U	E	B	S	Y	S	Ç	T	K	V	F	T
D	G	N	J	Z	H	İ	F	K	Z	U	Ş	H	L
O	Ö	G	G	U	Ğ	T	S	V	Y	B	B	M	İ
P	V	Z	Ğ	E	Ğ	O	F	T	K	V	Ş	İ	L
F	J	B	V	L	J	Ş	F	G	E	F	I	İ	İ
H	Ş	İ	K	A	M	İ	Ç	U	F	M	C	G	K

Bonus: Bulduğun kelimelerden bir cümle yazmayı dene:

Doğal mı Yapay mı?

Aşağıdaki örnekleri doğru kutuya yaz.

- Kuş yuvası • Otopark • Ağaç gölgesi • Toprak • Apartman
- Çalılar (maki) • Asfalt yol • Beton kaldırım



DOĞAL ÇEVRE

YAPAY ÇEVRE

—
—
—
—

—
—
—
—

*Doğal Çevre: Kuş yuvası, Ağaç gölgesi, Toprak, Çalılar (maki)
Yapay Çevre: Otopark, Apartman, Asfalt yol, Beton kaldırım*

Isı Adası Etkisi

Beton ve asfalt sıcaklığı emer, gece bile bırakmaz.

Ağaçlar gölge yapar ve havayı serinletir: doğanın kliması!

Daha çok yeşil alan = daha serin ve sağlıklı şehir.

Özgürlük mü, Zarar mı?

Aşağıdakileri oku.

Özgürlükse ✓, başkasının yaşam alanına zarar veriyorsa ✗ koy.

- () A Ormanda yürüyüş yapmak
- () B Hayvan yuvasını uzaktan gözlemlemek
- () C Yuvalara dokunmak
- () D Çöp atmak
- () E Sessizce doğayı dinlemek
- () F Dallarını kırmak

✓ A, B, E - ✗ C, D, F

Ayır ve İşaretle

Aşağıdaki cümlelerin yanına **H** (Hak) ya da **i** (İstek) yaz.

- () A Temiz hava soluyabilmek
- () B Kent ormanında güvenle yürüyebilmek
- () C Ormanda yangın çıkmaması için önlem alınması
- () D Ormanda çöplerin düzenli toplanması
- () E Ormanda dondurma dağıtılması
- () F Kent ormanına dev bir lunapark yapılması
- () G Ormanda sessizce doğayı dinleyebilmek
- () H Ormanda her yerde internet erişimi olması



H(HAK): A, B, D, E, G - i(İSTEK): C, F, H

Gizli Mesaj

Aşağıdaki cümlede eksik harfleri tamamla:

SAĞLIKLI BİR DÜNYADA YAŞAMAK BİR HAKTIR.

(İpucu: Cümlede eksik yok zaten doğru; burada görev: yavaşça oku ve aklında tut!)

HATIRLA

Hak: Her çocuğun doğuştan sahip olduğu, vazgeçilemeyen şeyler.

İstek: Olursa güzel ama olmazsa da yaşayabildiğimiz şeyler.

Sağlıklı bir dünyada yaşamak bir haktır.

Bilmeceleri Çöz

Bilmecelerin cevabını yaz. (İstersen rotadaki ipuçlarını hatırla!)

1) Evimi gökyüzüne kurarım; dişlerimle kozalak açarım.

Cevap: S _ _ _ _ _

2) Cebim yok ama tohum taşıyorum; şarkı söylerim.

Cevap: K _ _

3) Çiçekten çiçeğe gezerim; toz taşıyorum, bal yaparım.

Cevap: A _ _

4) Acele etmem; yavaş yürürüm; sessiz bir bahçıvanım.

Cevap: K _ _ _ _ _ _ _ _

5) Kimse beni görmez; toprağı besler, yaprakları ayrıştırırım.

Cevap: S _ _ _ _ _ _

1- Sincap, 2- Kuş, 3- Arı, 4- Kaplumbağa 5- Solucan

Ne öğrendik?

Ormanda herkesin bir işi var: **tohum taşımak, toprağı beslemek, ağaçları korumak...**

Bağlantılar koparsa denge bozulur; denge bozulursa **biyoçeşitlilik azalır.**



Dođal Atık mı, Yapay Atık mı?

Ařađıdakileri dođru kutuya yaz.

Seenekler

- am kozalađı • Kurumuř yaprak • Muz kabuđu
- Plastik řiře • Cam řiře • Metal kutu



DOĐAL ATIK (döngüye girer)

YAPAY ATIK (dođaya yük)

Dođal Atık: am kozalađı, Muz kabuđu, Kurumuř yaprak
Yapay Atık: Plastik řiře, Metal kutu, Cam řiře

Hangi Kutuya?

Atıkları doğru geri dönüşüm kutusuyla eşleştir.

Atık:

Gazete · Defter kâğıdı · Karton kutu · Yoğurt kabı · Cam kavanoz · İçecek kutusu



KAĞIT



PLASTİK



CAM



METAL

Neden önemli?

Geri dönüşüm: enerji ve kaynak tasarrufu sağlar.

Doğru ayrıştırma, karbon ayak izini küçültmenin en kolay yollarındandır.

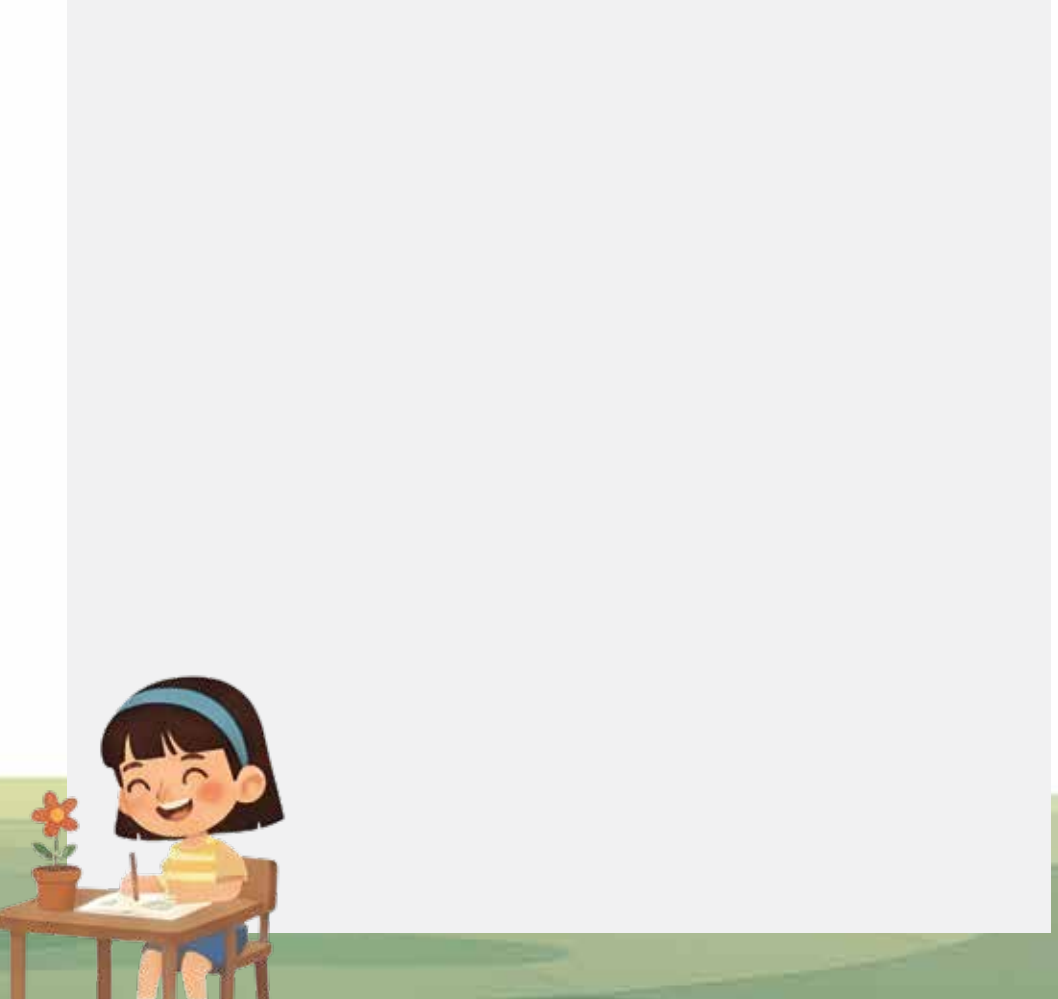
Kağıt: Karton kutu, Gazete, Defter kâğıdı · Plastik: Yoğurt kabı · Cam: Cam kavanoz · Metal: İçecek kutusu

Hayalindeki Parkı Kendi Mahallende Kur!

Dokuma Park'ta doğaya dost olmayı ve çocuk haklarını keşfettin. Peki, bu öğrendiklerini kendi mahallene nasıl taşıyabilirsin?

Mahallendeki parkı veya bahçeyi, Dokuma Park'taki gibi hem doğa dostu hem de çocukların haklarını özgürce yaşadığı bir yere dönüştürmek için yapacağın ilk şey ne olurdu?

Fikrini buraya çiz veya yaz, mahallenin değişimini sen başlat!



KEPEZ KENT ORMANI KAŞIF BELGESİ

Bu belge,
doğayı ve çocuk haklarını keşfeden

adlı kaşife verilmiştir.





www.kizcocuklarinadestek.org

